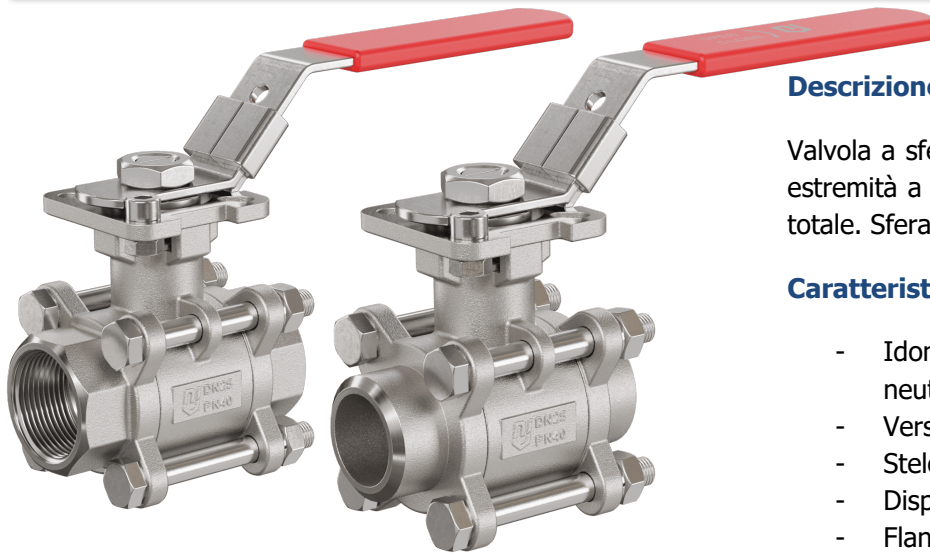


# Valvola a sfera a 2 vie a tre pezzi in acciaio inox AISI 316 Tipo GK20



**Descrizione:**

Valvola a sfera a 2 vie a tre pezzi con attacco filettato o estremità a saldare in acciaio inox AISI 316 a passaggio totale. Sfera e leva in acciaio inox.

**Caratteristiche del prodotto:**

- Idonea per utilizzo con fluidi **liquidi e gassosi** neutri e non neutri
- Versione antistatica
- Stelo di comando antiespulsione
- Dispositivo di bloccaggio
- Flangia secondo ISO 5211 per automazione elettrica o pneumatica

**Dimensioni:**

1/4" - DN8, 3/8" - DN10, 1/2" - DN15, 3/4" - DN20, 1" - DN25, 1 1/4" - DN32, 1 1/2" - DN40, 2" - DN50

**Struttura:**

passaggio totale

**Pressione:**

max. 63 bar (vedi diagramma pressione-temperatura)

**Design:**

corpo a tre pezzi a passaggio totale con flangia per automazione secondo ISO5211 filettatura femmina BSP 228-1 | filettatura femmina NPT | estremità a saldare BW

**Attacco:**

**Materiale del corpo:**

acciaio inox 1.4408 (AISI 316) / ASTM A351 CF8M

**Materiale della sfera:**

acciaio inox 1.4401 / AISI 316

**Guarnizione:**

PTFE con 15% di fibra di vetro

**Guarnizione dello stelo:**

PTFE + FKM

**Leva:**

acciaio inox 1.4301 / AISI 304 con rivestimento in plastica

**Flangia per automazione:**

secondo ISO 5211

**Temperatura:**

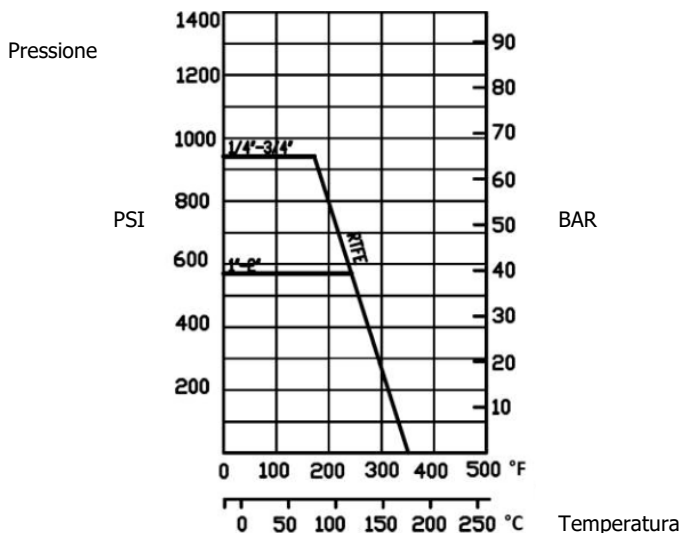
da -20°C a +180°C - a seconda della pressione di esercizio

**Pressione max.:**

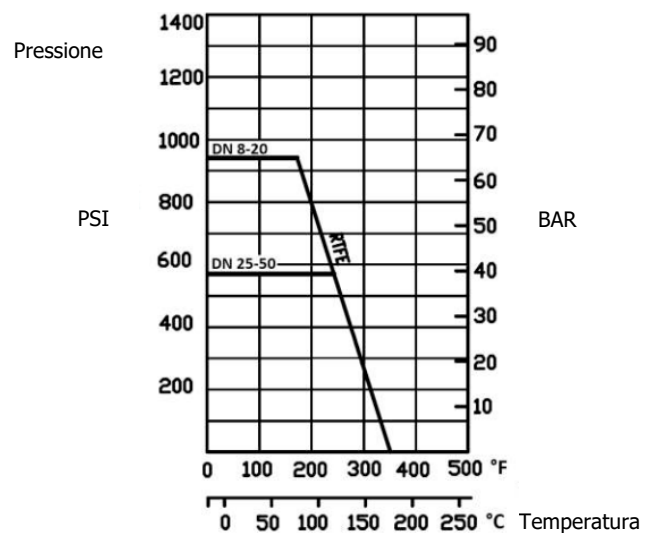
max. 63 bar da 1/4" (DN8) a 3/4" (DN20)  
max. 40 bar da 1" (DN25) - 2" (DN50)

**Diagramma pressione-temperatura (vapore e aria compressa esclusi):**

Attacco con filettatura femmina BSP e NPT:



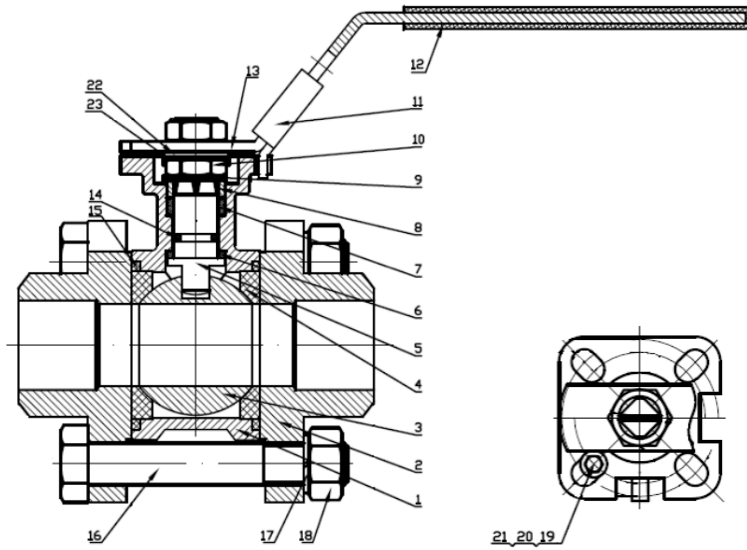
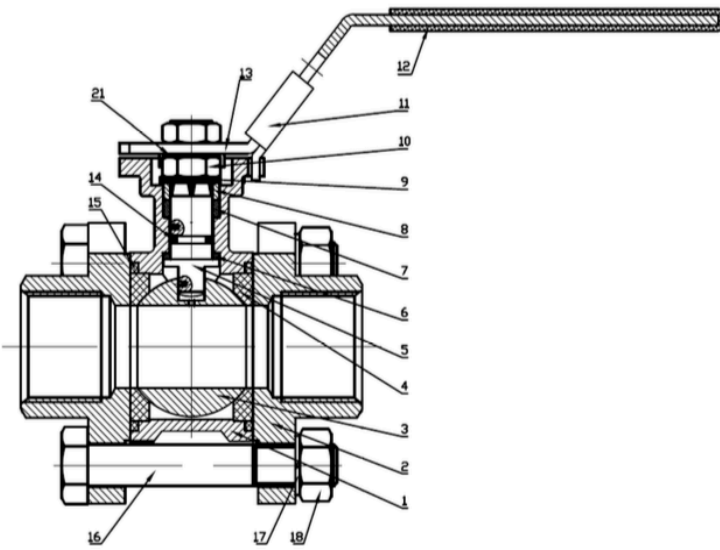
Attacco con estremità a saldare:



## Materiali:

**Attacco con filettatura femmina BSP e NPT:**

**Attacco con estremità a saldare:**

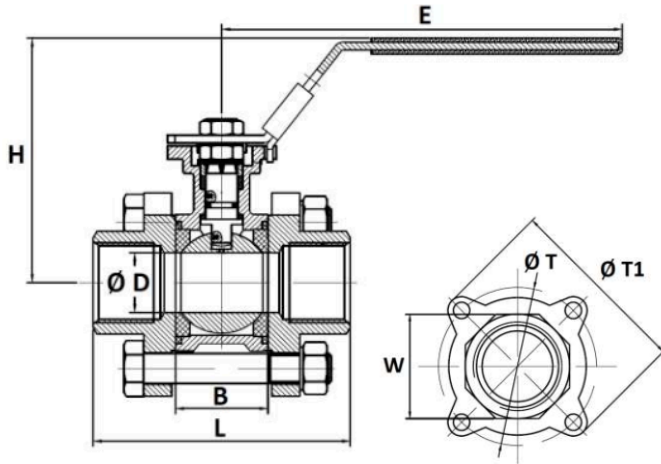


| Nr. | Componente                | Materiale                 |
|-----|---------------------------|---------------------------|
| 1   | Corpo                     | 1.4408 / ASTM A351        |
| 2   | Cappello di tenuta        | 1.4408 / ASTM A351        |
| 3   | Sfera                     | 1.4401 / AISI 316         |
| 4   | Sede                      | PTFE + 15% fibra di vetro |
| 5   | Mandrino                  | 1.4401 / AISI 316         |
| 6   | Guarnizione stelo         | PTFE                      |
| 7   | Tenuta                    | PTFE                      |
| 8   | Rondella di spinta        | 1.4301 / AISI 304         |
| 9   | Anello elastico           | 1.4301 / AISI 304         |
| 10  | Dado del premistoppa      | 1.4301 / AISI 304         |
| 11  | Dispositivo di bloccaggio | 1.4301 / AISI 304         |
| 12  | Rivestimento della leva   | plastica                  |
| 13  | Leva                      | 1.4301 / AISI 304         |
| 14  | O-ring                    | FKM                       |
| 15  | Guarnizione               | PTFE                      |
| 16  | Vite                      | 1.4301 / AISI 304         |
| 17  | Rondella                  | 1.4301 / AISI 304         |
| 18  | Dado                      | 1.4301 / AISI 304         |
| 21  | Rondella                  | 1.4301 / AISI 304         |

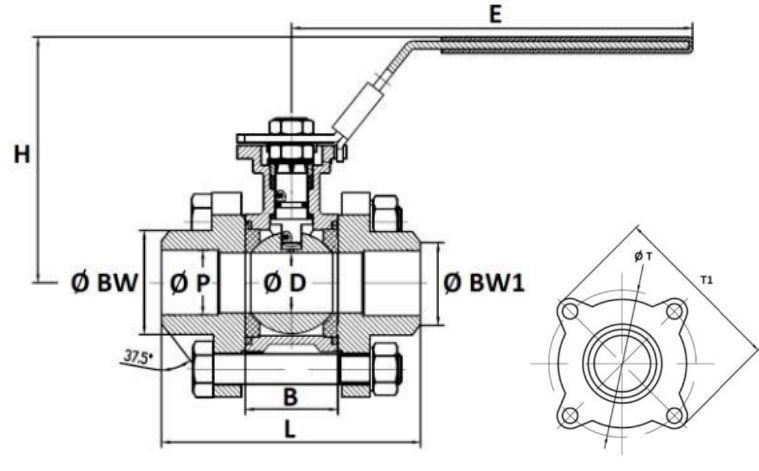
| Nr. | Componente                | Materiale                 |
|-----|---------------------------|---------------------------|
| 1   | Corpo                     | 1.4408 / ASTM A351 CF8M   |
| 2   | Cappello di tenuta        | 1.4408 / ASTM A351 CF8M   |
| 3   | Sfera                     | 1.4401 / AISI 316         |
| 4   | Sede                      | PTFE + 15% fibra di vetro |
| 5   | Mandrino                  | 1.4401 / AISI 316         |
| 6   | Guarnizione del mandrino  | PTFE                      |
| 7   | Tenuta                    | PTFE                      |
| 8   | Rondella di spinta        | 1.4301 / AISI 304         |
| 9   | Anello elastico           | 1.4301 / AISI 304         |
| 10  | Dado del premistoppa      | 1.4301 / AISI 304         |
| 11  | Dispositivo di bloccaggio | 1.4301 / AISI 304         |
| 12  | Rivestimento della leva   | plastica                  |
| 13  | Leva                      | 1.4301 / AISI 304         |
| 14  | O-ring                    | FKM                       |
| 15  | Guarnizione               | PTFE                      |
| 16  | Vite                      | 1.4301 / AISI 304         |
| 17  | Rondella                  | 1.4301 / AISI 304         |
| 18  | Dado                      | 1.4301 / AISI 304         |
| 19  | Fermo                     | 1.4301 / AISI 304         |
| 20  | Rondella                  | 1.4301 / AISI 304         |
| 21  | Dado                      | 1.4301 / AISI 304         |
| 22  | Rondella                  | 1.4301 / AISI 304         |
| 23  | Anello                    | 1.4301 / AISI 304         |

**Dimensioni:**

**Attacco con filettatura femmina BSP e NPT:**

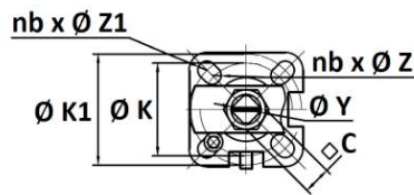
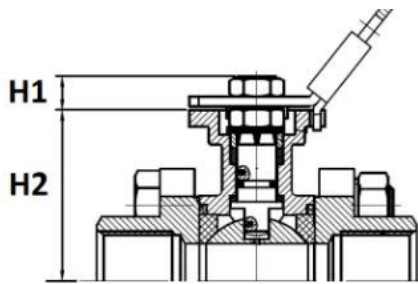


**Attacco con estremità a saldare:**



| DN  | 1/4" / DN8 | 3/8" / DN10 | 1/2" / DN15 | 3/4" / DN20 | 1" / DN25 | 1 1/4" / DN32 | 1 1/2" / DN40 | 2" / DN50 |
|-----|------------|-------------|-------------|-------------|-----------|---------------|---------------|-----------|
| Ø D | 11,5       | 12,5        | 15          | 20          | 25        | 32            | 38            | 50        |
| L   | 64         | 64          | 66          | 70,6        | 82        | 97            | 109           | 124,6     |
| B   | 26         | 26          | 26          | 28,6        | 34        | 44            | 51            | 62,8      |
| E   | 141        | 141         | 141         | 141         | 162       | 162           | 188           | 188       |
| H   | 75         | 75          | 75          | 81          | 93        | 98            | 109           | 124       |
| Ø T | 47,5       | 47,5        | 47,5        | 51,5        | 58        | 70            | 81,5          | 101       |
| T1  | 62         | 62          | 62          | 66          | 74,5      | 86,5          | 100,5         | 121,5     |

| Attacco con filettatura femmina BSP e NPT |      |      |      |      |      |      |      |      |
|---|------|------|------|------|------|------|------|------|
| W   | 18   | 21   | 26   | 32   | 39   | 48   | 55   | 67   |
| Attacco con estremità a saldare           |      |      |      |      |      |      |      |      |
| Ø BW                                      | -    | -    | 22   | 27,3 | 34   | 42,7 | 48,7 | 61   |
| Ø BW 1                                    | -    | -    | 17   | 22,5 | 28,6 | 36   | 43   | 54   |
| Ø P                                       | -    | -    | 15   | 20   | 25   | 32   | 39,8 | 50,0 |
| Peso (kg)                                 | 0,61 | 0,61 | 0,65 | 0,75 | 1,08 | 1,55 | 2,43 | 3,70 |



| DN       | 1/4" / DN8 | 3/8" / DN10 | 1/2" / DN15 | 3/4" / DN20 | 1" / DN25 | 1 1/4" / DN32 | 1 1/2" / DN40 | 2" / DN50 |
|----------|------------|-------------|-------------|-------------|-----------|---------------|---------------|-----------|
| C        | 9          | 9           | 9           | 9           | 11        | 11            | 14            | 14        |
| Ø Y      | M12x1,5    | M12x1,5     | M12x1,5     | M12x1,5     | M14x1,5   | M14x1,5       | M18x1,5       | M18x1,5   |
| H1       | 9          | 9           | 9           | 9           | 11        | 11            | 15            | 15        |
| H2       | 42         | 42          | 42          | 48          | 55        | 60            | 70            | 85        |
| Ø K      | 36         | 36          | 36          | 36          | 42        | 42            | 50            | 50        |
| ISO      | F03        | F03         | F03         | F03         | F04       | F04           | F05           | F05       |
| nb x Ø Z | 4 x 6      | 4 x 6       | 4 x 6       | 4 x 6       | 4 x 6     | 4 x 6         | 4 x 7         | 4 x 7     |
| Ø K1     | 42         | 42          | 42          | 42          | 50        | 50            | 70            | 70        |
| ISO 1    | F04        | F04         | F04         | F04         | F05       | F05           | F07           | F07       |
| N x Ø Z1 | 4 x 6      | 4 x 6       | 4 x 6       | 4 x 6       | 4 x 7     | 4 x 7         | 4 x 9         | 4 x 9     |

## Portata (valori Kvs in m<sup>3</sup>/h)

| DN  | 1/4" / DN8 | 3/8" / DN10 | 1/2" / DN15 | 3/4" / DN20 | 1" / DN25 | 1 1/4" / DN32 | 1 1/2" / DN40 | 2" / DN50 |
|-----|------------|-------------|-------------|-------------|-----------|---------------|---------------|-----------|
| Kvs | 5,2        | 5,2         | 20,7        | 30,2        | 40,6      | 70            | 90,8          | 208,4     |

## Coppie di forza (in Nm senza fattore di sicurezza)

| DN              | 1/4" / DN8 | 3/8" / DN10 | 1/2" / DN15 | 3/4" / DN20 | 1" / DN25 | 1 1/4" / DN32 | 1 1/2" / DN40 | 2" / DN50 |
|-----------------|------------|-------------|-------------|-------------|-----------|---------------|---------------|-----------|
| Coppia di forza | 2          | 2           | 2,5         | 3,5         | 6         | 7             | 12            | 16        |

## Coppie di forza massime (in Nm)

| DN              | 1/4" / DN8 | 3/8" / DN10 | 1/2" / DN15 | 3/4" / DN20 | 1" / DN25 | 1 1/4" / DN32 | 1 1/2" / DN40 | 2" / DN50 |
|-----------------|------------|-------------|-------------|-------------|-----------|---------------|---------------|-----------|
| Coppia di forza | 4          | 4           | 8           | 8           | 10        | 13            | 20            | 20        |

## Norme standard:

- DIRETTIVA secondo 2014/68/UE: per liquidi e gas del gruppo 1
  - DN 1/4" (DN8) - 1" (DN25): Articolo 4, §3 (SEP), nessuna marcatura CE
  - DN 1 1/4" (DN32) - 2" (DN50): Categoria di rischio II, CE0038 o CE0343
- Costruzione secondo EN 12516-2
- Test di pressione secondo API 598
- Filettatura BSP secondo ISO 228-1
- Filettatura NPT secondo ANSI B1.20.1
- Flangia di montaggio per automazione secondo ISO 5211

## Opzioni (su richiesta):

- ATEX

## Codice articolo:

| Tipo        | Attacco   | Versione                                 | Dimensione   |
|-------------|---|--|--|
| <b>GK20</b> | <b>00 - Filettatura femmina BSP</b><br>01 - Estremità a saldare*<br>02 - Filettatura femmina NPT* | <b>00 - Flangia automazione ISO 5211</b> | 01 - 1/4" / DN8<br>02 - 3/8" / DN10<br>03 - 1/2" / DN15<br><b>04 - 3/4" / DN20</b><br>05 - 1" / DN25<br>06 - 1 1/4" / DN32<br>07 - 1 1/2" / DN40<br>08 - 2" / DN50 |

### Esempio n. GK20000004

|             |           |           |           |
|-------------|-----------|-----------|-----------|
| <b>GK20</b> | <b>00</b> | <b>00</b> | <b>04</b> |
|-------------|-----------|-----------|-----------|

Valvola a sfera a 2 vie a tre pezzi in acciaio inox AISI 316

Attacco: filettatura femmina BSP

Versione: flangia automazione secondo ISO 5211

Dimensione: 3/4" / DN20

\*Le versioni 01 - estremità a saldare e 02 - filettatura femmina NPT sono disponibili solo a partire dalla dimensione nominale 1/2" / DN15

Le immagini riportate sono simili all'originale, ci riserviamo di applicare modifiche tecniche e dimensionali.