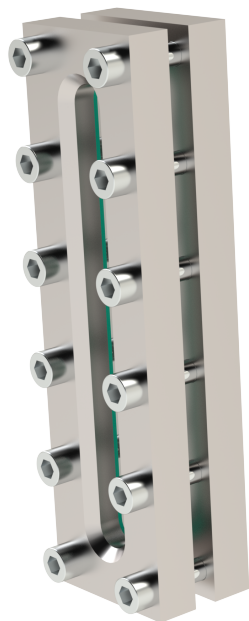


Specola visiva rettangolare per serbatoi Tipo BS03



Beschreibung:

Le specole visive con vetro dal design rettangolare vengono utilizzate per l'osservazione, il controllo visivo e l'illuminazione di contenitori chiusi come serbatoi, silos, caldaie ecc.

Caratteristiche del prodotto:

- Adatta per **fluidi liquidi e gassosi** sia neutri che non neutri
- Con vetro borosilicato secondo DIN 7080
- Flangia di copertura inclusa
- Acciaio inox di alta qualità

Diametro nominale:

Lunghezza: 170, 220, 250, 310, 370, 500, 620, 740, 930

Costruzione:

Rettangolare

Pressione:

16 bar

Design:

Saldatura direttamente sul serbatoio

Materiale del corpo:

Acciaio inox 1.4571

Guarnizioni:

C4400

Vetro:

Vetro borosilicato secondo DIN7081

Viti:

A4-70

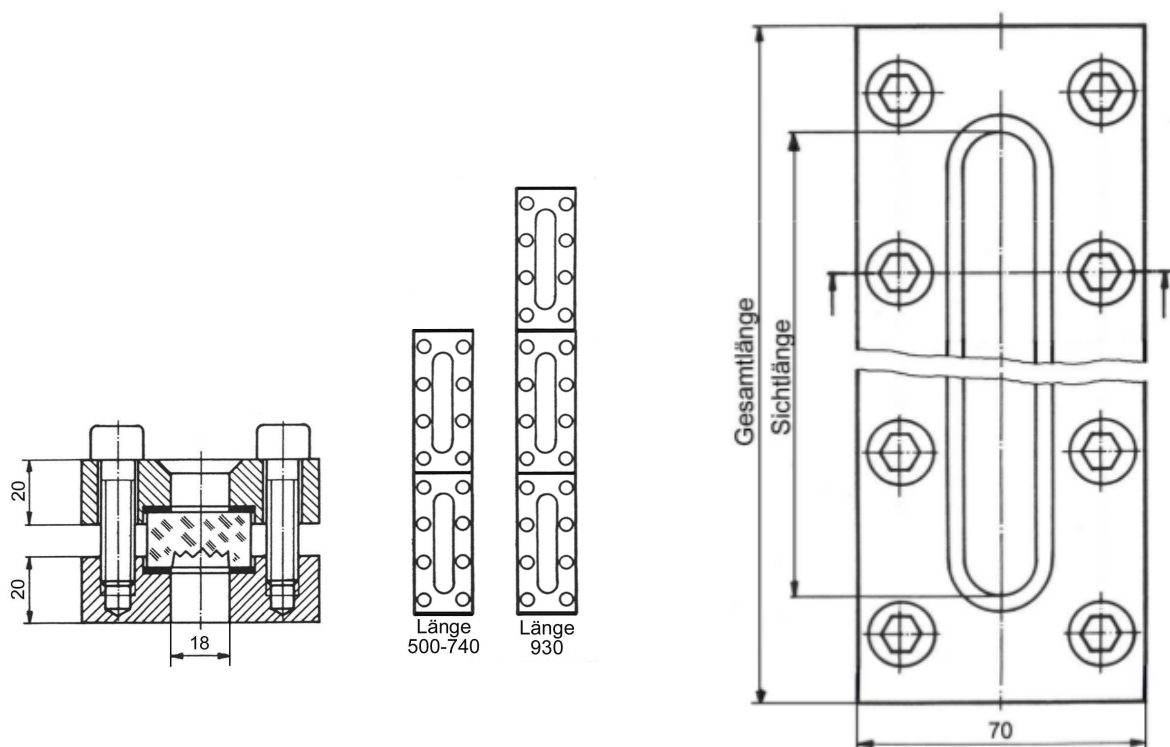
Temperatura:

0°C fino a +150°C (temperature più elevate su richiesta)

Lieferumfang:

Specola con flangia di copertura, vetro, guarnizioni, viti e dadi

Dimensioni:



Gesamtlänge (Lunghezza totale)	170	220	250	310	370	500	620	740	930
Sichtlänge (Lunghezza vetro)	124	174	204	264	324	454	574	694	884
Glasgröße (dimensioni vetro) Lx34x17	140	190	220	280	340	220	280	340	280
Viti.	8	10	12	14	16	24	28	32	42
Coppia	13-34	13-34	13-34	13-34	13-34	13-34	13-34	13-34	13-34

Numero dell'articolo:

Tipo	Vetro	Versione	Diametro nominale
BS03	00 – Vetro borosilicato	00 – Standard	01 – 170mm 02 – 220mm 03 – 250mm 04 – 310mm 05 – 370mm 06 – 500mm 07 – 620mm 08 – 740mm 09 – 930mm

Esempio: BS03000006

BS03 | **00** | **00** | **06**

Numero dell'articolo: BS03000006
Specola visiva rettangolare per serbatoi
Vetro borosilicato
Dimensioni: 500mm

Le immagini riportate sono simili all'originale, ci riserviamo di applicare modifiche tecniche e dimensionali.