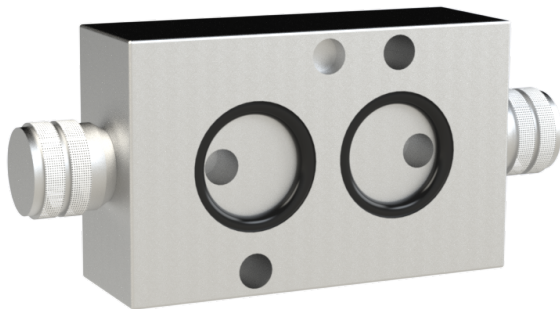


Piastra regolabile tipo DP01



Descrizione:

Le piastre vengono utilizzate per regolare la velocità degli attuatori. L'installazione avviene tra l'attuatore e l'elettrovalvola NAMUR.

Caratteristiche del prodotto:

- Per valvole a 3/2 e 5/2 vie
- Interfaccia secondo NAMUR 1/4" e NAMUR 1/2"
- Montaggio diretto su attuatori pneumatici a singolo e doppio effetto
- Compresi O-ring, viti di fissaggio e perno di posizionamento

Versione:

3/2 e 5/2 vie

Costruzione:

con zigrinatura

Temperatura:

-10°C - +70°C

3/2 vie e 5/2 vie

Corpo:

Parti interne:

Temperatura:

Pressione di lavoro:

Azionamento:

Caratteristiche:

lega di alluminio lavorato

ottone, NBR

-10°C - +70°C

0,5 bar fino a 10 bar

viti zigrinate

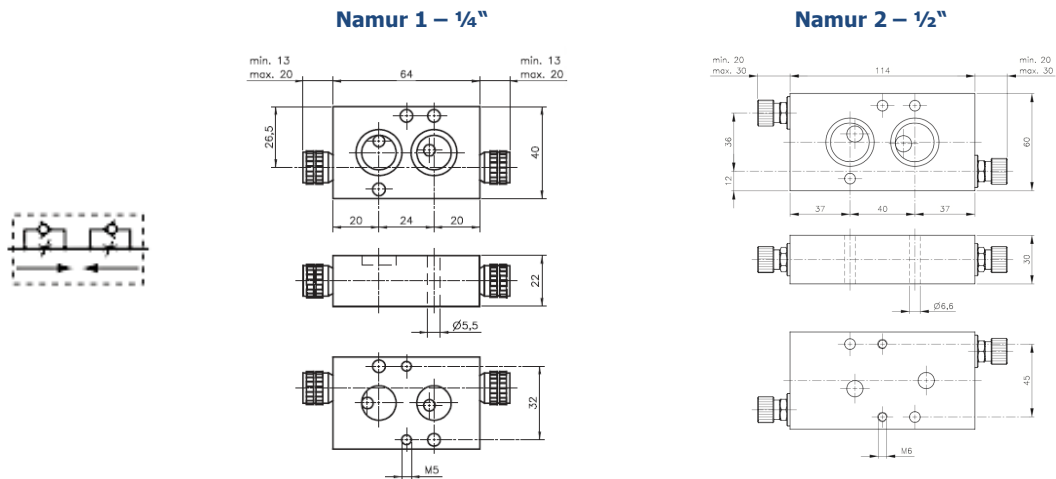
3/2-vie:

montaggio tra attuatore a semplice effetto e valvola di controllo a 3/2 vie

5/2-vie:

montaggio tra attuatore a doppio effetto e valvola di controllo a 5/2 vie

Dimensioni (in mm):



Tipo	Struttura	Azionamento	Diametro
DP01	00 - 3/2-vie 01 - 5/2-vie	00 - zigrinatura	01 - 1/4"
Esempio numero articolo DP01000001			
DP01	00 - 3/2-vie	00 - zigrinatura	01 - 1/4"

Numero articolo DP01000001

Piastra regolabile

Azionamento: zigrinatura

Struttura: 3/2-vie

Diametro: 1/4"

Le immagini riportate sono simili all'originale, ci riserviamo di applicare modifiche tecniche e dimensionali.