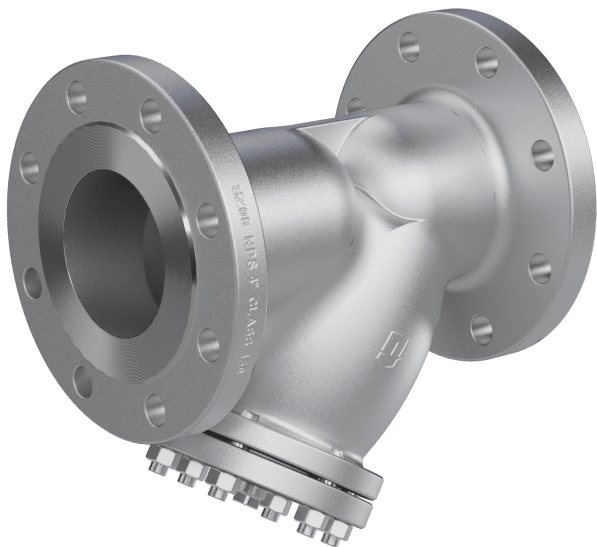


Filtro con flangia ANSI TIPO SZ08



Descrizione:

Un filtro viene utilizzato ogni volta che è necessario filtrare o pulire dei fluidi.

Caratteristiche del prodotto:

- Adatto a fluidi sia liquidi che gassosi e anche al vapore
- Progettato secondo la norma ASME B16.34
- Scartamento conforme alle norme ASME B16.10 e EN558
- Filtro in acciaio inox rimovibile
- Coperchio avvitato e tappo di chiusura con filettatura NPT

Diametro
DN50 – DN400

Costruzione:
Corpo a Y

Temperatura:
da -29 °C a +425 °C

Pressione:
da 0 a 50 bar (a seconda della versione)

Tipo di costruzione:

Attacco:

Materiale del bullone filettato

Materiale del dado (2):

Materiale del coperchio (3):

Materiale del tappo di chiusura

Materiale della guarnizione del

Materiale del filtro (6):

Materiale dell'alloggiamento

Temperatura:

Dimensione filtraggio:

filtro a Y con tappo di chiusura

flangia R.F. secondo ASME B16.05 Classe 150 (pressione nominale PN20)

flangia R.F. secondo ASME B16.05 Classe 300 (pressione nominale PN50)

acciaio ASTM A193 Gr. B7M

acciaio ASTM A194 Gr. 2HM

acciaio al carbonio ASTM A105

acciaio con guarnizione in rame

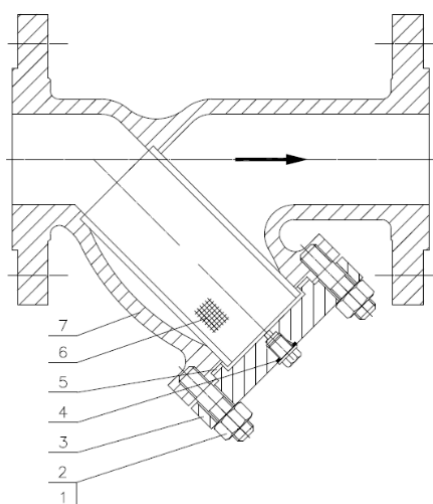
grafite + acciaio inossidabile 1.4301 / AISI 304

acciaio inossidabile 1.4301 / AISI 304

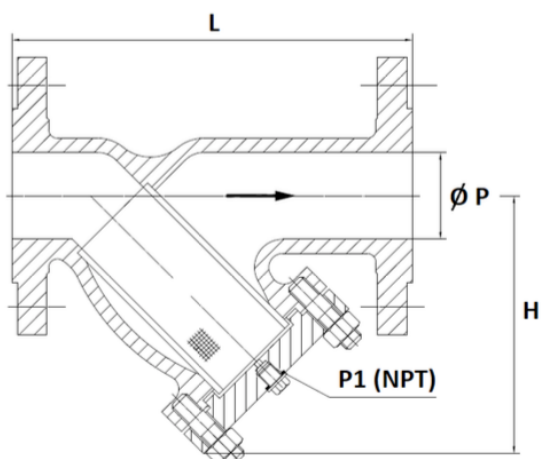
acciaio al carbonio ASTM A216 WCB, verniciatura acrilica grigia RAL 7001,
da -29 °C a +425 °C

DN50: 1 mm / DN80-DN400: 1,5 mm

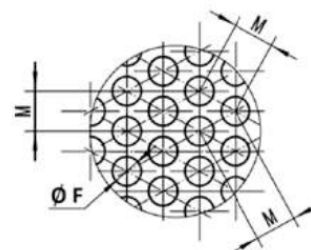
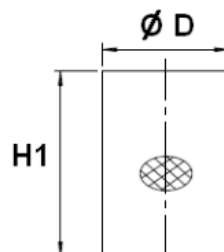
Materiale (vedi sopra):



Dimensioni:

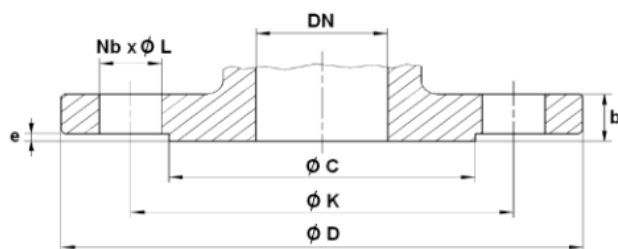


Dimensioni del



DN	Ø P		L		H		P1		Ø D	H1	Ø F	M	Peso	
	mm		mm		mm		pollici						ANSI150	ANSI300
	ANSI 150	ANSI 300	ANSI 150	ANSI 300	ANSI 150	ANSI300	ANSI150	ANSI300					ANSI150	ANSI300
50	50	51	203	267	146	140	1/2"	1/2"	55	110	1,0	3,0	8,0	11,0
80	80	76	241	318	175	185	1/2"	1/2"	80	135	1,5	3,5	15,0	20,0
100	100	102	292	356	227	225	1/2"	1/2"	105	175	1,5	3,5	24,0	34,0
150	150	152	406	444	283	290	3/4"	3/4"	150	210	1,5	3,5	39,0	60,0
200	200	203	495	559	372	396	3/4"	3/4"	190	275	1,5	3,5	67,2	101,0
250	250	254	622	622	443	485	1"	1"	235	355	1,5	3,5	133,0	154,0
300	300	305	699	711	495	610	1"	1"	280	365	1,5	3,5	198,0	218,0
350	350	350	787	838	695	650	1"	1 1/2"	340	435	1,5	3,5	319,0	490,0
400	400	400	914	864	840	740	1"	1 1/2"	390	465	1,5	3,5	405,0	620,0

Dimensioni della flangia:



DN	Ø C		Ø D		Ø K		Nb x Ø L		b		e	
	mm		mm		mm		mm		mm		mm	
	ANSI150	ANSI 300	ANSI 150	ANSI 300	ANSI 150	ANSI300	ANSI150	ANSI300	ANSI150	ANSI300	ANSI150	ANSI300
50	92,1	92,1	150,0	165,0	120,7	127,0	4 x 19	8 x 19	16,3	22,7	2	2
80	127,0	127,0	190,0	210,0	152,5	168,3	4 x 19	8 x 22	19,5	29,0	2	2
100	157,2	157,2	230,0	255,0	190,5	200,0	8 x 19	8 x 22	24,3	32,2	2	2
150	215,9	215,9	280,0	320,0	241,5	269,9	8 x 22	12 x 22	25,9	37,0	2	2
200	269,9	269,9	345,0	380,0	298,5	330,2	8 x 22	12 x 26	29,0	41,7	2	2
250	323,8	323,8	405,0	445,0	362,0	387,4	12 x 26	16 x 29	30,6	48,1	2	2
300	381,0	381,0	485,0	520,0	432,0	450,8	12 x 26	16 x 32	32,2	51,3	2	2
350	412,8	412,8	535,0	585,0	476,0	514,4	12 x 29	20 x 32	35,4	54,4	2	2
400	469,9	469,9	595,0	650,0	540,0	571,5	16 x 29	20 x 35	37,0	57,6	2	2

Correlazione pressione-temperatura (secondo ASME B16.34 per materiale acciaio al carbonio A216 WCB):

Per la versione con flangia ANSI 150 (PN20):

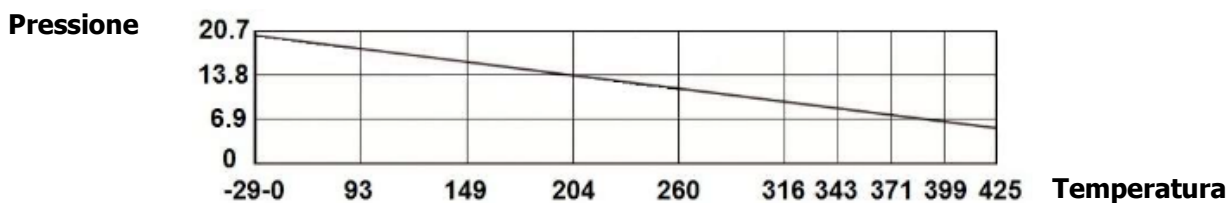
Pressione (bar)	19,6	19,6	17,9	15,8	13,8	11,7	9,6	8,6	7,6	6,5	5,5
Temperatura (°C)	-29	38	93	149	204	260	316	343	371	399	425

Per la versione con flangia ANSI 300 (PN50):

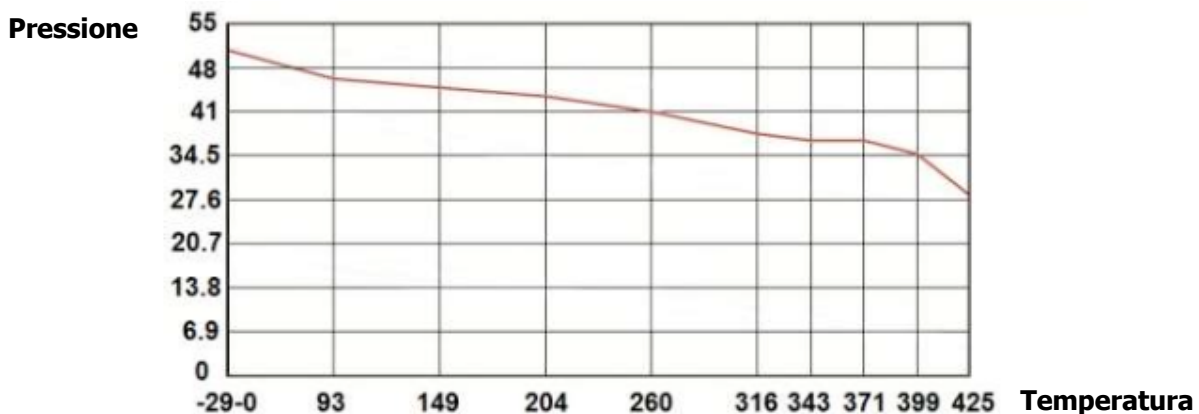
Pressione (bar)	51,1	51,1	46,2	45,1	43,8	41,3	37,9	36,9	36,9	34,8	28,2
Temperatura (°C)	-29	38	93	149	204	260	316	343	371	399	425

Diagrammi pressione-temperatura (non validi per il vapore):

Per la versione con flangia ANSI 150 (PN20):



Per la versione con flangia ANSI 300 (PN50):

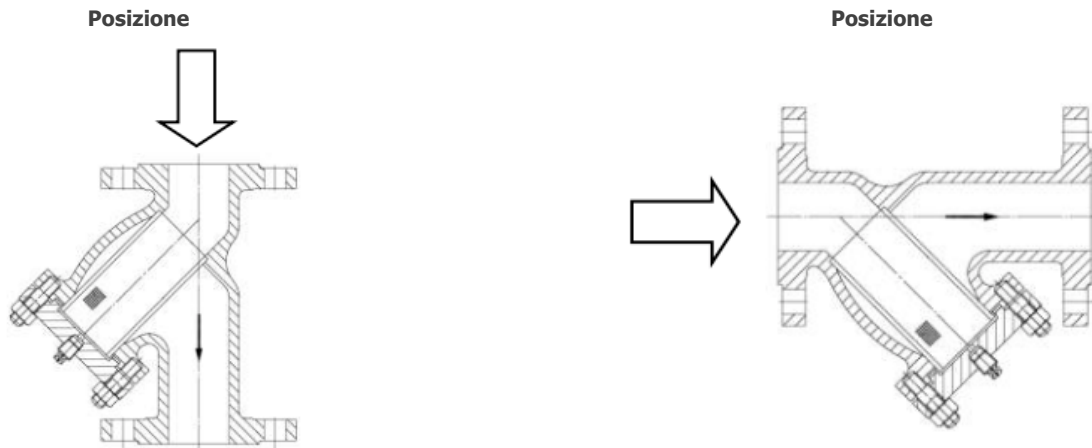


Fattore di portata Kvs (m³/h):

DN (mm)	50	80	100	150	200	250	300	350	400
Versione ANSI 150: Kvs (m³/h)	50	90	150	350	600	1000	1400	1800	2400
Versione ANSI 300: Kvs (m³/h)	32,4	83,1	129,7	291,2	518,8	810,7	1167,4	1447,1	1923,0

Installazione:

- rispettare la direzione di flusso indicata dalla freccia sul filtro
- Installazione orizzontale o verticale con direzione di flusso discendente



Standard:

Per la versione con flangia ANSI 150:

- DIRETTIVA 2014/68/UE: per liquidi e gas del gruppo 1
 - DN50: categoria di rischio I, CE0036
 - DN80-DN150: categoria di rischio II, CE0036
 - DN200-DN400: categoria di rischio III, CE0036
- Prove di pressione secondo API 598, tabella 6
- Progettazione secondo ASME B16.34
- Materiali secondo NACE MR 01-75
- Scartamento secondo:
 - ASME B16.10 Tabella 1 A15
 - EN558 Serie 10 per DN50 fino a DN100
 - EN 558 Serie 7 per DN150
 - EN558 Serie 10 per DN200 fino a DN400

Per la versione con flangia ANSI 300:

- DIRETTIVA 2014/68/UE: per liquidi e gas del gruppo 1
 - DN50-DN100: categoria di rischio II, CE0036
 - da DN150 a DN400: categoria di rischio III, CE0036
- Prove di pressione secondo API 598, tabella 6
- Progettazione secondo ASME B16.34
- Materiali secondo NACE MR 01-75
- Scartamento secondo:
 - ASME B16.10 Tabella 2
 - EN558 serie 15 per DN50 fino a DN150
 - EN 558 serie 21 per DN200
 - EN 558 serie 15 per DN 250 fino a DN 300
 - EN558 Serie 17 per DN350 fino a DN400

Codice articolo:

Tipo	Materiale	Flangia	Dimensioni
SZ08	00 – Acciaio al carbonio	00 – ANSI150 (PN20) 01 – ANSI 300 (PN50)	08 – DN50 10 – DN80 11 – DN100 13 – DN150 14 – DN200 15 – DN250 16 – DN300 17 – DN350 18 – DN400
Esempio n. SZ08000010:			
SZ03	00	00	10

Filtro ANSI in acciaio al carbonio
 Pressione nominale: ANSI 150
 Dimensioni: DN80

Immagine puramente indicativa, con riserva di modifiche tecniche e dimensionali.