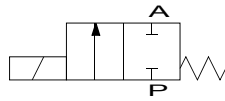
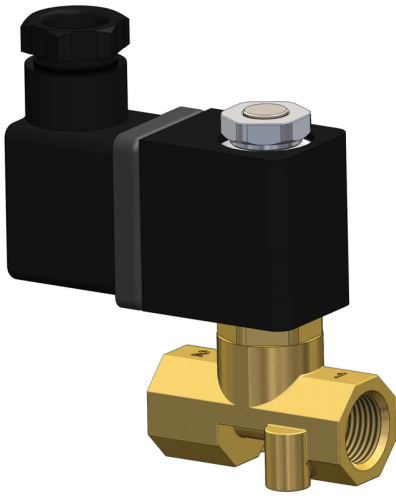


## Elettrovalvola a 2/2 vie in ottone Tipo MV02



### Descrizione:

Elettrovalvola a 2/2 vie in ottone dal design compatto per portate elevate. Ideale per l'utilizzo nel settore industriale e nella costruzione di impianti. Questa valvola si attiva anche senza pressione, di conseguenza ha una commutazione a 0 bar (elettrovalvola a comando diretto).

### Caratteristiche del prodotto:

- Adatta per **fluidi liquidi e gassosi** sia neutri che non neutri
- Qualsiasi posizione di installazione, preferibilmente con il solenoide verso l'alto

#### Attacco:

1/8", 1/4" di pollice

#### Azionamento:

comando diretto

#### Commutazione:

NC – normalmente chiusa

#### Pressione:

0 – 20 bar – a seconda della versione

#### Struttura:

Elettrovalvola

#### Diametro nominale:

DN 1,0 / DN 1,5 / DN 2,0 / DN 2,5

#### Materiale del corpo:

Ottone

#### Guarnizione / Tenuta:

FKM

#### Tensione di collegamento:

230V 50Hz          24V DC

#### Tolleranza di tensione:

+/- 10% secondo VDE 0580

#### Potenza assorbita:

230V 50Hz:          9,2 VA  
24V DC                  6 Watt

#### Ciclo di funzionamento:

100 % ED

#### Grado di protezione:

IP65 (con connettore e guarnizione) DIN EN 175301-803 Forma A

#### Temperatura:

Ambiente:            max. + 50°C  
Fluido:                FKM – 10°C fino a +120°C

#### DN

1,0 mm  
1,5 mm  
2,0 mm  
2,5 mm

#### Campo di pressione

0 – 20 bar (15 bar\*)  
0 – 16 bar (13 bar\*)  
0 – 13 bar (10 bar\*)  
0 – 10 bar (6 bar\*)

#### Attacco

G 1/8" – G 1/4"  
G 1/8" – G 1/4"  
G 1/8" – G 1/4"  
G 1/8" – G 1/4"

#### Coeff. di portata Kvs

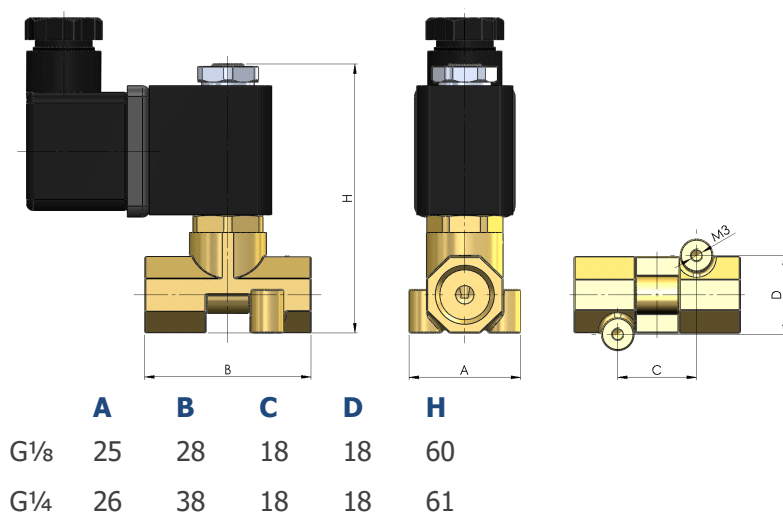
0,7 l/min  
1,0 l/min  
1,9 l/min  
2,4 l/min

\* con corrente continua la pressione di esercizio si riduce

#### Opzioni valvole:

Senza olio e grassi  
Presenza di corrente con LED / connettore con LED

## Dimensioni:



## Test a norma DGRL 2014/68/EU secondo DIN EN 12266:

La tenuta corrisponde ai tassi di perdita specificati\*:

Tipo	Tenuta / guarnizione **
MV02	A

\* Tenuta secondo DIN EN 12266

\*\* Tenuta / guarnizione: FKM

## Numero dell'articolo:

Tipo	Tensione	Guarnizione	Commutazione	Attacco	Diametro nominale
<b>MV02</b>	<b>1 – 230V 50Hz</b> 2 – 24V DC	<b>2 – FKM</b>	<b>0 – NC normalmente chiusa</b>	<b>0 – 1/8" IG</b> 1 – 1/4" IG	<b>10 – DN 1,0</b> 15 – DN 1,5 20 – DN 2,0 25 – DN 2,5

### Esempio Nr. MV02120010:

**MV02 | 1 | 2 | 0 | 0 | 10**

Elettrovalvola a 2/2 vie in ottone:

Tensione: 230V 50Hz

Guarnizione: FKM

Commutazione: NC normalmente chiusa

Attacco: 1/8" IG

Diametro nominale: DN 1,0

Le immagini riportate sono simili all'originale, ci riserviamo di applicare modifiche tecniche e dimensionali.