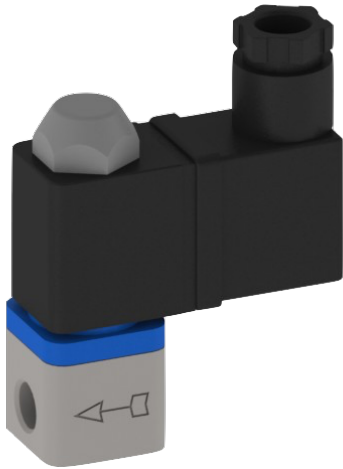


Elettrovalvola a 2/2 vie in plastica Tipo KV01



Descrizione:

Elettrovalvola a 2/2 vie in plastica (PVC o PTFE) con una guarnizione a membrana per portate elevate. Ideale per l'utilizzo nel settore industriale, nella costruzione di impianti e nell'industria chimica. Questa valvola si attiva anche senza pressione, di conseguenza ha una commutazione a 0 bar.

Caratteristiche del prodotto:

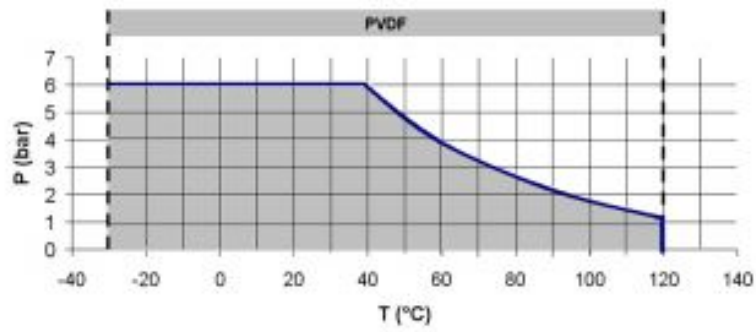
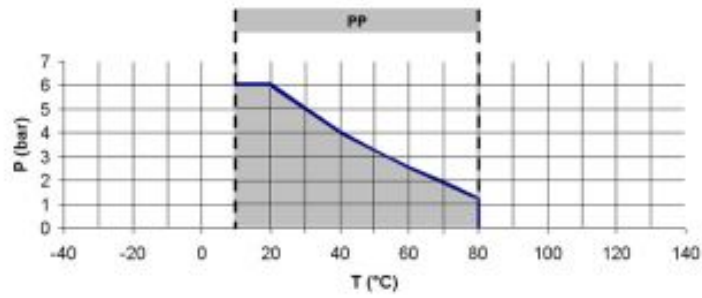
- Adatta per **fluidi liquidi e gassosi** sia neutri che non neutri
- Installazione con solenoide preferibilmente verso l'alto

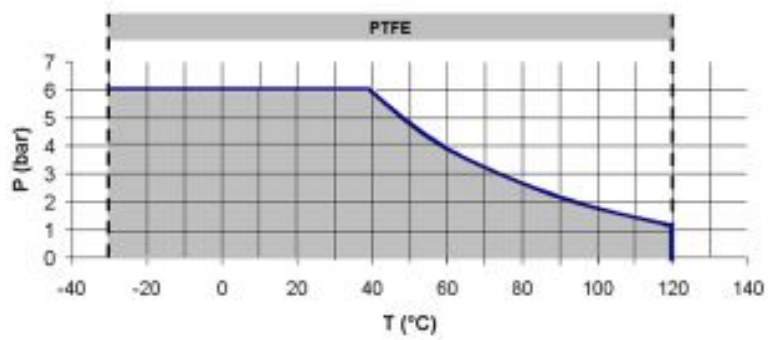
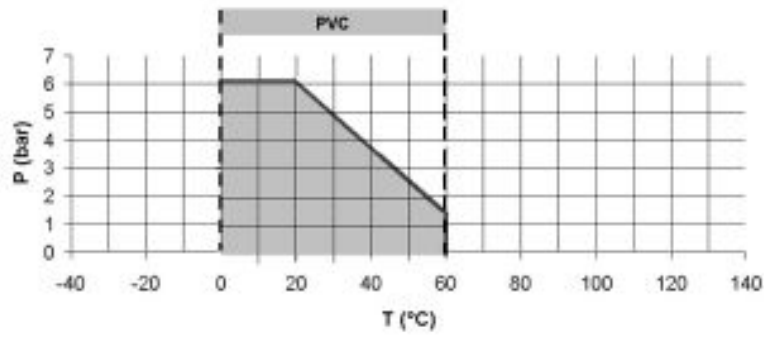
Attacco: 1/8" di pollice	Azionamento: comando diretto	Commutazione: NC – normalmente chiusa	Pressione: 0,0 – 6,0 bar – a seconda della versione
------------------------------------	--	---	---

Struttura:	Elettrovalvola con membrana di separazione		
Diametro nominale:	DN1,0 – 2,5		
Materiale del corpo:	PVC, PTFE		
Guarnizione / Tenuta:	EPDM, FKM		
Tensione di collegamento:	230V 50Hz	24V DC	
Tolleranza di tensione:	+/- 10% secondo VDE 0580		
Potenza assorbita:	230V 50Hz:	6W	
	24V DC	4,8W	
Ciclo di funzionamento:	100 % ED		
Grado di protezione:	IP65 con connettore e guarnizione		
Temperatura:	Ambiente:	0°C fino a max. + 50°C	

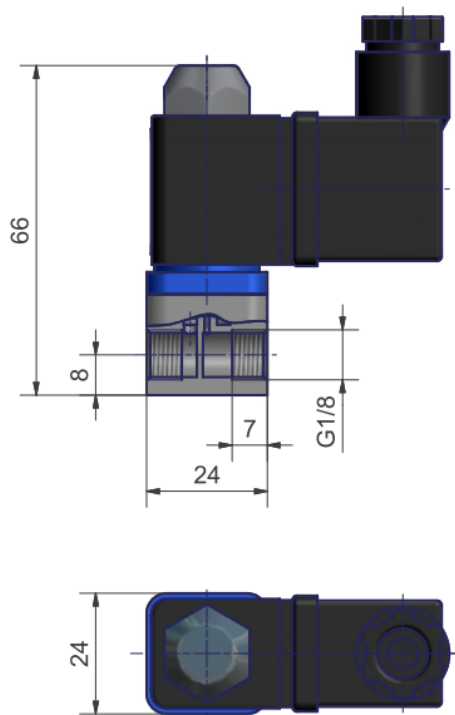
DN	Campo di pressione	Attacco	Coeff. di portata Kvs
1,0 mm	0,0 – 6,0 bar	G 1/8" di pollice	0,5 l/min
1,5 mm	0,0 – 4,0 bar	G 1/8" di pollice	1,2 l/min
2,0 mm	0,0 – 2,0 bar	G 1/8" di pollice	2,1 l/min
2,5 mm	0,0 – 1,0 bar	G 1/8" di pollice	2,8 l/min

Diagramma pressione-temperatura:





Dimensioni:



Numero dell'articolo:

Tipo	Materiale	Tensione	Guarnizione	Commutazione	Diametro nominale
KV01	1 – PVC 2 – PTFE	1 – 230V 50Hz 2 – 24V DC	0 – EPDM 1 – FKM	0 – NC normalmente chiusa	01 – DN 1,0 02 – DN 1,5 03 – DN 2,0 04 – DN 2,5

Esempio Nr. KV01120003:

KV01	1	2	0	0	03
-------------	----------	----------	----------	----------	-----------

Elettrovalvola a 2/2 vie con attacco da 1/8" di pollice
 Materiale: PVC
 Tensione: 24V DC
 Guarnizione: EPDM
 Commutazione: NC normalmente chiusa
 Diametro nominale: DN 2,0

Le immagini riportate sono simili all'originale, ci riserviamo di applicare modifiche tecniche e dimensionali.