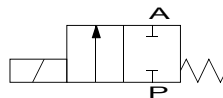
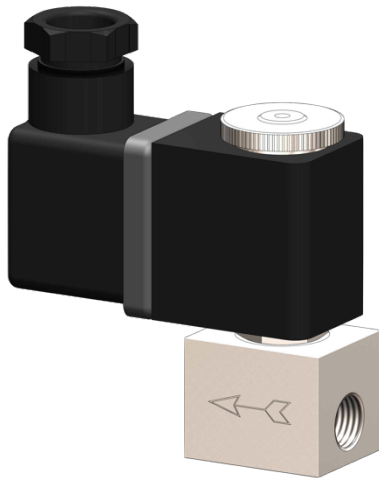


Elettrovalvola a 2/2 vie in acciaio inox Tipo EV01



Descrizione:

Elettrovalvola a 2/2 vie dal design compatto per portate elevate. Ideale per l'utilizzo nel settore industriale e nella costruzione di impianti. Questa valvola si attiva anche senza pressione, di conseguenza ha una commutazione a 0 bar (elettrovalvola a comando diretto).

Caratteristiche del prodotto:

- Adatta per **fluidi liquidi e gassosi** sia neutri che non neutri
- Qualsiasi posizione di installazione, preferibilmente con il solenoide verso l'alto

Attacco: 1/8" di pollice	Azionamento: comando diretto	Commutazione: NC – normalmente chiusa	Pressione: 0 – 16 bar – a seconda della versione
------------------------------------	--	---	--

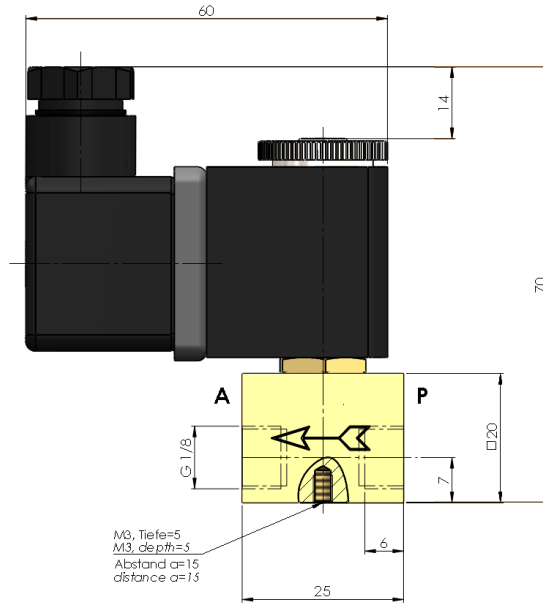
Struttura:	Valvola a sede
Diametro nominale:	DN 1,0 / DN 1,5 / DN 2,0 / DN 2,5
Materiale del corpo:	Acciaio inox 1.4305
Guarnizione / Tenuta:	FKM
Tensione di collegamento:	230V 50Hz 24V DC
Tolleranza di tensione:	+/- 10% secondo VDE 0580
Potenza assorbita:	230V 50Hz: 9,2 VA 24V DC: 6 Watt
Ciclo di funzionamento:	100 % ED
Grado di protezione:	IP65 (con connettore e guarnizione)
Temperatura:	Ambiente: Max. + 50°C Fluido: FKM – 10°C fino a +130°C

DN	Campo di pressione	Attacco	Coeff. di portata Kvs
1,0 mm	0 – 16 bar	G 1/8" di pollice	0,5 l/min
1,5 mm	0 – 13 bar	G 1/8" di pollice	1,2 l/min
2,0 mm	0 – 10 bar	G 1/8" di pollice	2,1 l/min
2,5 mm	0 – 8 bar	G 1/8" di pollice	2,8 l/min

Opzioni:	Senza olio e grassi
	Presenza di corrente con LED
	Protezione II 2G Ex mII T4
	II 3D IP65 T130°C



Dimensioni:



Test a norma DGRL 2014/68/EU secondo DIN EN 12266:

La tenuta corrisponde ai tassi di perdita specificati*:

Tipo	Tenuta / guarnizione **
EV01	A

* Tenuta secondo DIN EN 12266

** Tenuta / guarnizione: FKM

Numero dell'articolo:

Tipo	Tensione	Guarnizione	Commutazione	Versione	Diametro nominale
EV01	1 – 230V 50Hz 2 – 24V DC	2 – FKM	0 – NC normalmente chiusa	0 – Standard	10 – DN 1,0 15 – DN 1,5 20 – DN 2,0 25 – DN 2,5

Esempio Nr. EV01120010:

EV01 | 1 | 2 | 0 | 1 | 0 | 10

Elettrovalvola a 2/2 vie in acciaio inox con attacco da 1/8" di pollice
 Tensione: 230V 50Hz
 Guarnizione: FKM
 Commutazione: NC normalmente chiusa
 Versione: standard
 Diametro nominale: DN 1,0

Immagine riportata simile all'originale, ci riserviamo di applicare modifiche tecniche e dimensionali.