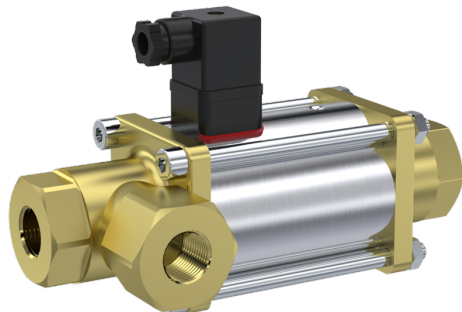


## Valvola coassiale TIPO CV03



### Descrizione:

Le valvole coassiali a 3/2 vie vengono utilizzate per controllare un fluido liquido o gassoso in un sistema di tubazioni. La versione CV è a comando diretto con commutazione a partire da 0,0 bar.

### Caratteristiche:

- idonea per fluidi liquidi e gassosi sia neutri che non neutri (in caso di utilizzo con acqua – utilizzare l'opzione 1)
- esente da manutenzione
- tenuta con contropressione fino a max. 16 bar
- commutazione rapida
- utilizzabile in entrambe le direzioni
- qualsiasi posizione di installazione

### Attacco:

3/8" DN10, 1/2" DN15, 3/4" DN20, 1" DN25

### Temperatura / Fluido:

-10°C fino a +100°C – a seconda della versione

### Pressione:

0,0 bar fino a 40,0 bar

### Modello:

a 3/2 vie, comando diretto

### Materiale (parti a contatto con il fluido):

ottone

### Materiale tubo cilindrico:

acciaio zincato

### Connessione:

filettatura / manicotto

### Pressione:

fino a 40,0 bar

### Funzione:

NC – normalmente chiusa

NO – normalmente aperta

### Guarnizioni sede/dinamico/statico:

FKM / PTFE / FKM

### Connessione / elettrica:

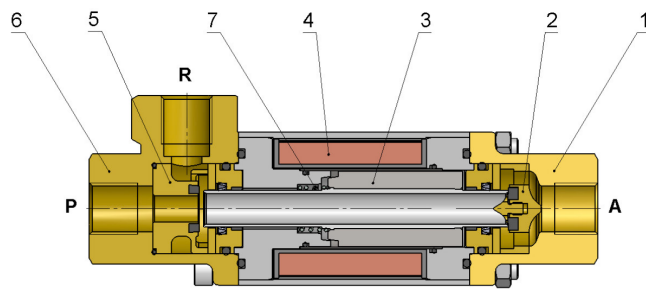
cavo secondo DIN EN 175301-803 esecuzione A, per funzionamento in corrente alternata con normalizzatore integrato

### Specifiche tecniche

	DN10	DN15	DN20	DN25
Attacco filettato	G 3/8"	G 1/2"	G 3/4"	G 1"
Pressione	0-40 bar	0-40 bar	0-40 bar	0-40 bar
Valore portata	2,0 m3/h	5,6 m3/h	8,0 m3/h	11,5 m3/h
Temperatura fluido*	-10°C - +100°C*	-10°C - +100°C*	-10°C - +100°C*	-10°C - +100°C*
Temperatura ambiente	-10°C - +50°C	-10°C - +50°C	-10°C - +50°C	-10°C - +50°C
Tempo apertura/chiusura	50 ms / 80 ms	80 ms / 120 ms	110 ms / 100 ms	150 ms / 300 ms
Tasso di perdita del vuoto**	ca. 10-3 mbar	ca. 10-3 mbar	ca. 10-3 mbar	ca. 10-3 mbar
Direzione del flusso	P -> A max. 40 bar A -> P max. 16 bar	P -> A max. 40 bar A -> P max. 16 bar	P -> A max. 40 bar A -> P max. 16 bar	P -> A max. 40 bar A -> P max. 16 bar
Alimentazione / consumo di energia	P -> R max. 40 bar R -> P max. 16 bar	P -> R max. 40 bar R -> P max. 16 bar	P -> R max. 40 bar R -> P max. 16 bar	P -> R max. 40 bar R -> P max. 16 bar
Classe d'isolamento***	24 V DC / 35 W	24 V DC / 40 W	24 V DC / 45 W	24 V DC / 60 W
Classe di protezione	230 V 50 Hz / 41 W	230 V 50 Hz / 45 W	230 V 50 Hz / 53 W	230 V 50 Hz / 68 W
Ciclo di lavoro	H	H	H	H
Peso	IP 65	IP 65	IP 65	IP 65
Attacco filettato	ED 100%	ED 100%	ED 100%	ED 100%
Pressione	1,9 kg	4,0 kg	6,0 kg	7,5 kg

\* solo per applicazioni con acqua fino a 80°C | \*\* maggiore tenuta su richiesta | \*\*\* riferito a massa colabile

Disegno tecnico:

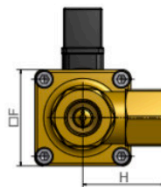
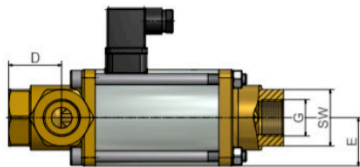
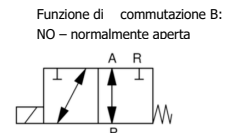
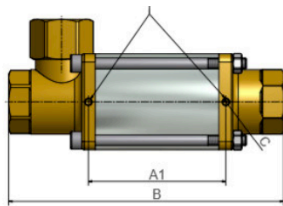


Pos.	Quantità	Componente
1	1	2/2-vie collegamento
2	1	2/2- vie sede valvola
3	1	tirante
4	1	magnete
5	1	3/2- vie sede valvola
6	1	3/2- vie collegamento
7	1	molla

Dimensioni (in mm):

DN10-DN25

Fori filettati per le staffe di montaggio



DN	G	A1	A2	B	C	D	E	F	H
10	3/8"	32	84	166,5	M4	32	25	50	37
15	1/2"	41	100	200	M5	38,5	35	70	60
20	3/4"	46	108	228	M5	45,5	40	80	72
25	1"	55	121	252	M5	48	45	90	80

Codice articolo:

Versione	Alimentazione elettrica	Opzione	Funzione	Dimensione
CV03 – ottone	00 – 230V AC 01 – 24V DC	0 – standard 1 – acqua	0 – NC normalmente chiusa 1 – NO normalmente aperta	02 – G 3/8" 03 – G 1/2" 04 – G 3/4" 05 – G 1"

Esempio nr. CV03010003:

CV03 | 01 | 0 | 0 | 03

Valvola coassiale a 3/2 vie in ottone  
Alimentazione elettrica: 24V DC  
Funzione: normalmente chiusa  
Dimensione: G 1/2"

ALTRE DIMENSIONI, CONNESSIONI, TENSIONI DI ALIMENTAZIONE, PRESSIONI MAGGIORI, AZIONAMENTO MANUALE DI EMERGENZA, ATEX, ecc. su richiesta.

Immagini simili all'originale, soggette a modifiche tecniche e dimensionali.