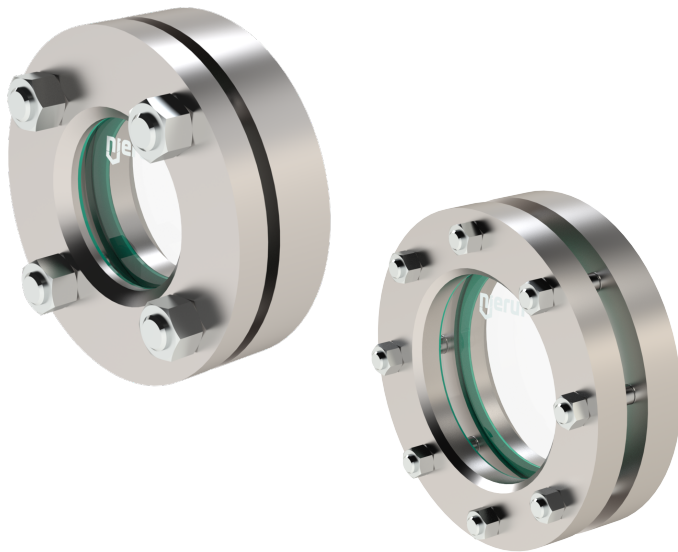


Specola visiva per serbatoi secondo DIN 28120 Tipo BS02



Descrizione:

Le specole visive con vetro vengono utilizzate per l'osservazione, il controllo visivo e l'illuminazione di contenitori chiusi come serbatoi, silos, caldaie ecc.

Caratteristiche del prodotto:

- Adatta per **fluidi liquidi e gassosi** sia neutri che non neutri
- Con vetro borosilicato secondo DIN 7080
- Flangia di copertura inclusa
- Acciaio inox di alta qualità

Diametro nominale:

DN25, DN50, DN80, DN100, DN125, DN150, DN200

Costruzione:

DIN 28120

Pressione:

16 bar – a seconda della versione

Design:

Saldatura direttamente sul serbatoio

Materiale del corpo:

Acciaio inox 1.4571

Guarnizioni:

C4400

Vetro:

Vetro borosilicato secondo DIN7080

Viti:

A4-70

Temperatura:

-10°C fino a +175°C (temperature più elevate su richiesta)

Consegna:

Specola con flangia di copertura, vetro, guarnizioni e viti

Dimensioni:

DN	PN	d1	d3	s	D	k	h	h2	Peso
25	10/16	48	63	10	115	85	16	25	2,8 kg
50	10/16	80	100	15	165	125	16	30	6,0 kg
80	10/16	100	125	15/20	200	160	20	30	9,7 kg
100	10/16	125	150	20/25	220	180	22	30	11,3 kg
125	10/16	150	175	20/25	250	210	25	30	14,6 kg
150	10/16	175	200	25/30	285	240	30	36	22,4 kg
200	10	225	250	30	340	295	35	36	30,7 kg

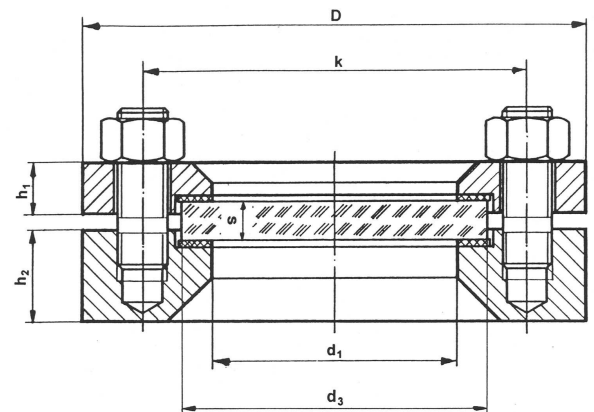


Tabella delle coppie di forza delle viti di fissaggio (guarnizione Klingersil):

Serrare a piccoli step e in senso trasversale. Le coppie indicate sono valori iniziali. La coppia necessaria per la tenuta in condizioni operative può essere superiore, il che significa che il collegamento dell'indicatore deve essere serrato nuovamente. Se non si ottiene una tenuta sufficiente con le coppie specificate, queste devono essere aumentate di circa il 5%. Tutte le viti devono avere esattamente la stessa coppia per evitare la rottura del vetro!

DN	25	50	80	100	125	150	200
Coppia minima in Nm	18	51	40	50	61	91	95

Opzioni (su richiesta):

- Dimensioni nominali DN300 e DN400
- Vetro soda-calcico DIN 8902 fino a 150°C
- Temperature più elevate
- Guarnizione in PTFE, FKM, NBR, silicone, EPDM, grafite
- Materiali speciali
- Tergicristallo in PTFE o silicone
- Lampade a LED (per aree Ex e non Ex)
- Dispositivo di spruzzatura
- Dischi in mica (consigliati per fluidi aggressivi o vapore!)
- Dischi protettivi in FEP (per valori di pH elevati)
- O-ring di tenuta (compatibile con il vuoto - a seconda delle variabili ambientali)
- Protezione dagli urti con PLEXIGLAS®
- Protezione antiurto a rete
- Doppio vetro

Numero dell'articolo:

Tipo	Vetro	Versione	Diametro nominale
BS02	00 – Vetro borosilicato	00 – Standard	05 – DN25 08 – DN50 10 – DN80 11 – DN100 12 – DN125 13 – DN150 14 – DN200
Esempio: BS02000010			
BS02	00	00	10

Numero dell'articolo: BS02000010
 Specola visiva per serbatoi
 Vetro borosilicato
 Diametro nominale: DN80

Le immagini riportate sono simili all'originale, ci riserviamo di applicare modifiche tecniche e dimensionali.