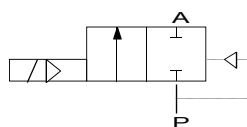
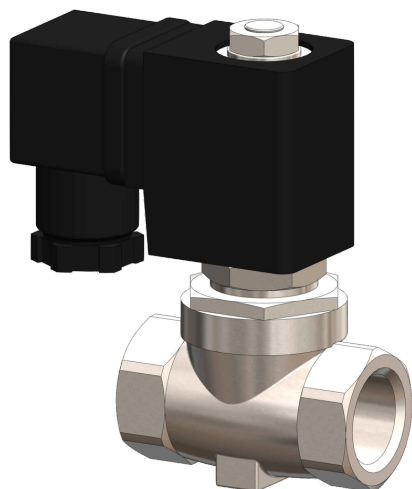


Elettrovalvola a 2/2 vie in acciaio inox Tipo EV04



Descrizione:

Elettrovalvola a 2/2 vie in acciaio inox con guarnizione a membrana per portate elevate. Ideale per l'utilizzo nel settore industriale e nella costruzione di impianti. Questa valvola si aziona con una pressione di 0,1 bar (elettrovalvola servocomandata).

Caratteristiche del prodotto:

- Idonei per **fluidi neutri, non neutri e sostanze gassose non infiammabili**
- Qualsiasi posizione di installazione, preferibilmente con il solenoide verso l'alto

Attacco:

1/4", 3/8", 1/2" di pollice

Azionamento:

servocomandato

Commutazione:

NC – normalmente chiusa

Pressione:

0,1 – 16 bar – a seconda della versione

Struttura:

Valvola con guarnizione a membrana

Diametro nominale:

DN 8

Materiale del corpo:

Acciaio inox 1.4408

Guarnizione / Tenuta:

EPDM, NBR, FKM

Tensione di collegamento:

230V 50Hz 24V DC

Tolleranza di tensione:

+/- 10% secondo VDE 0580

Potenza assorbita:

230V 50Hz: 22 VA
24V DC 13 Watt

Ciclo di funzionamento:

100 % ED

Grado di protezione:

IP65 (con connettore e guarnizione) DIN EN 175301-803 Forma A

Temperatura:

Ambiente: max. + 50°C
Fluido: FKM – 10°C fino a 120°C
 NBR – 10°C fino a 80°C
 EPDM – 10°C fino a 130°C

DN

8,0 mm

Campo di pressione

0,1 – 16 bar (10 bar*)

Attacco

G 1/4" di pollice

Coeff. di portata Kvs

1,03 m³/h

8,0 mm

0,1 – 16 bar (10 bar*)

G 3/8" di pollice

1,03 m³/h

8,0 mm

0,1 – 16 bar (10 bar*)

G 1/2" di pollice

1,03 m³/h

* con corrente continua la pressione di esercizio si riduce (vedi valori indicati tra parentesi)

Opzioni:

Senza olio e grassi

Presenza di corrente con LED

Protezione

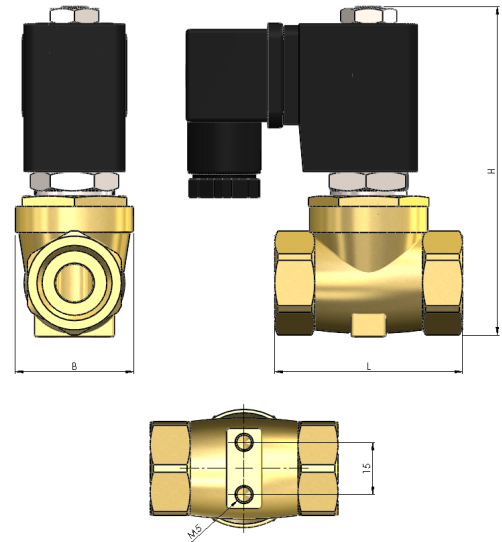
II 2G Ex mII T4

II 3D IP65 T130°C



Dimensioni:

Attacco	L (mm)	B (mm)	H (mm)
1/4"	54	33,5	95
3/8"	54	33,5	95
1/2"	54	33,5	95



Test a norma DGRL 2014/68/EU secondo DIN EN 12266:

La tenuta corrisponde ai tassi di perdita specificati*:

Tipo	Tenuta / guarnizione **
EV04	A

* Tenuta secondo DIN EN 12266

** Tenuta / guarnizione: EPDM, FKM, NBR

Numero dell'articolo:

Tipo	Tensione	Guarnizione	Commutazione	Versione	Diametro nominale
EV04	1 – 230V 50Hz 2 – 24V DC	1 – EPDM 2 – FKM 4 – NBR	0 – NC normalmente chiusa	0 – Standard	01 – 1/4" 02 – 3/8" 03 – 1/2"

Esempio Nr. EV04120002:

EV04 | 1 | 2 | 0 | 0 | 02

Elettrovalvola a 2/2 vie in acciaio inox
 Tensione: 230V 50Hz
 Guarnizione: FKM
 Commutazione: NC normalmente chiusa
 Versione: Standard
 Diametro nominale: 3/8"

Immagine riportata simile all'originale, ci riserviamo di applicare modifiche tecniche e dimensionali.